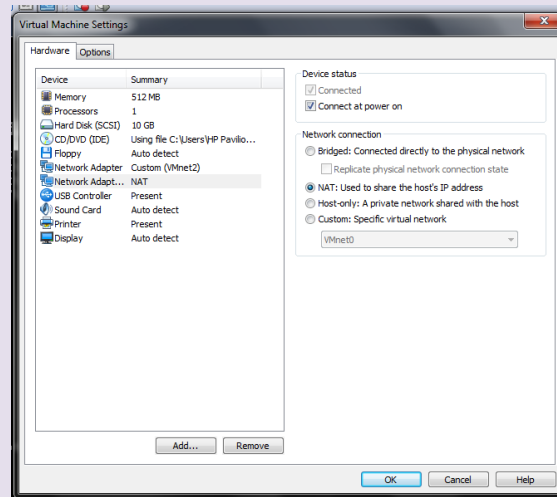


## PRÁCTICA 11: Administración servidor Web HTTPS (Apache2) en Ubuntu Server:

-- Escenario: Alojamiento virtual basado en IPs.

Creo otra tarjeta de red



Configuro tarjetas de red

```
GNU nano 2.2.4 Archivo: /etc/network/interfaces Modificado
# This file describes the network interfaces available on your system
#d how to activate them. For more information, see interfaces(5).
# The loopback network interface
auto lo
iface lo inet loopback

# The primary network interface
auto eth0
iface eth0 inet static
address 10.33.13.3
gateway 10.33.13.4
netmask 255.255.255.0
network 10.33.13.0
broadcast 10.33.13.255

auto eth1
address 10.33.13.102
gateway 10.33.13.4
netmask 255.255.255.0
network 10.33.13.0
broadcast 10.33.13.255

^G Ver ayuda ^O Guardar ^R Leer Fich ^Y RePág. ^K Cortar Tex ^C Pos actual
^X Salir ^J Justificar ^U Buscar ^V Pág. Sig. ^U PegarTxt ^T Ortografía
```

```
GNU nano 2.2.4 Archivo: /etc/network/interfaces Modificado

gateway 10.33.13.4
netmask 255.255.255.0
network 10.33.13.0
broadcast 10.33.13.255

auto eth1
address 10.33.13.102
gateway 10.33.13.4
netmask 255.255.255.0
network 10.33.13.0
broadcast 10.33.13.255
-

^G Ver ayuda ^O Guardar ^R Leer Fich ^Y RePág. ^K Cortar Tex ^C Pos actual
^X Salir ^J Justificar ^U Buscar ^V Pág. Sig. ^U PegarTxt ^T Ortografía
```

Comprobamos después de reiniciar las interfaces que está bien configurada

/etc/init.d/networking restart

```

Paquetes TX:78 errores:0 perdidos:0 overruns:0 carrier:0
colisiones:0 long.colaTX:1000
Bytes RX:301 (301.0 B) TX bytes:3681 (3.6 KB)
Interrupción:19 Dirección base: 0x2000

eth1  Link encap:Ethernet direcciónHW 00:0c:29:9a:c0:d8
Direc. inet:10.33.13.102 Difus.:10.33.13.255 Másc:255.255.255.0
Dirección inet6: fe80::20c:29ff:fe9a:c0d8/64 Alcance:Enlace
ACTIVO DIFUSIÓN FUNCIONANDO MULTICAST MTU:1500 Métrica:1
Paquetes RX:43 errores:0 perdidos:0 overruns:0 frame:0
Paquetes TX:12 errores:0 perdidos:0 overruns:0 carrier:0
colisiones:0 long.colaTX:1000
Bytes RX:2500 (2.5 KB) TX bytes:936 (936.0 B)
Interrupción:19 Dirección base: 0x2000

lo    Link encap:Bucle local
Direc. inet:127.0.0.1 Másc:255.0.0.0
Dirección inet6: ::1/128 Alcance:Anfitrión
ACTIVO BUCLE FUNCIONANDO MTU:16436 Métrica:1
Paquetes RX:98 errores:0 perdidos:0 overruns:0 frame:0
Paquetes TX:90 errores:0 perdidos:0 overruns:0 carrier:0
colisiones:0 long.colaTX:0
Bytes RX:9684 (9.6 KB) TX bytes:9684 (9.6 KB)

root@UbuntuSER20:/home/vicen# _

```

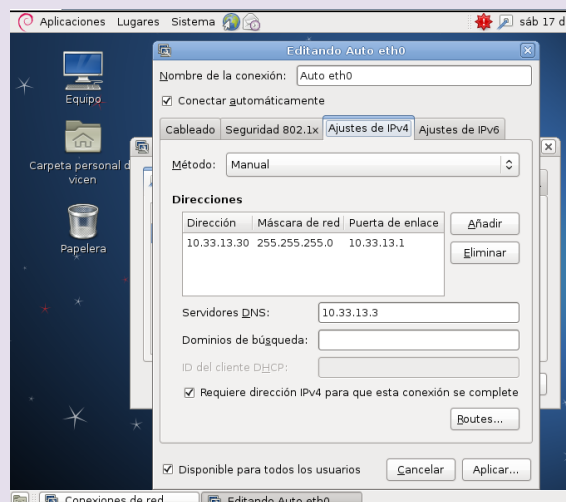
Configuramos zona directa del DNS

```

GNU nano 2.2.4 Archivo: /etc/bind/db.asir13
#
# IN NS asir13.
#
# IN A 127.0.0.1
#
# IN AAAA ::1
#
UbuntuSER20 IN A 10.33.13.3
UbuntuSER200 IN A 10.33.13.102
debian IN A 10.33.13.30
opensuse IN A 10.33.13.50
molinux IN A 10.33.13.60
Fedora IN A 10.33.13.70
www.sri.asir13. IN CNAME UbuntuSER20
www.sad.asir13. IN CNAME UbuntuSER200

```

Configuramos el cliente para que el dns sea el del servidor



## Comprobamos que funciona el DNS en el cliente

```

Terminal (como superusuario)
Archivo Editar Ver Terminal Ayuda
Address: 10.33.13.3#53
3.13.33.10.in-addr.arpa name = UbuntuSER20.asir13.
> UbuntuSER20.asir13.
Server: 10.33.13.3
Address: 10.33.13.3#53
Name: UbuntuSER20.asir13
Address: 10.33.13.3
> ^Z
[18]+ Detenido nslookup
root@debianviken:/home/vicen# nslookup
> 10.33.13.3
Server: 10.33.13.3
Address: 10.33.13.3#53
3.13.33.10.in-addr.arpa name = UbuntuSER20.asir13.
> UbuntuSER20.asir13.
Server: 10.33.13.3
Address: 10.33.13.3#53
Name: UbuntuSER20.asir13
Address: 10.33.13.3
>

```

```

Página en blanco
Terminal (como superusuario)
Archivo Editar Ver Terminal Ayuda
Address: 10.33.13.3#53
Name: UbuntuSER20.asir13
Address: 10.33.13.3
> UbuntuSER200.asir13.
Server: 10.33.13.3
Address: 10.33.13.3#53
** server can't find UbuntuSER200.asir13.: NXDOMAIN
> ^Z
[18]+ Detenido nslookup
root@debianviken:/home/vicen# nslookup
> UbuntuSER200.asir13.
Server: 10.33.13.3
Address: 10.33.13.3#53
Name: UbuntuSER200.asir13
Address: 10.33.13.102
> 10.33.13.102
Server: 10.33.13.3
Address: 10.33.13.3#53
102.13.33.10.in-addr.arpa name = UbuntuSER200.asir13.
>

```

## Configuramos /etc/apache2/sites-available/default

```

GNU nano 2.2.4 Archivo: default
<VirtualHost 10.33.13.3:80>
  ServerAdmin webmaster@localhost

  DocumentRoot /var/www
  <Directory />
    Options FollowSymLinks
    AllowOverride None
  </Directory>
  <Directory /var/www/>
    DirectoryIndex red.html
    Options Indexes FollowSymLinks MultiViews
    AllowOverride None
    Order allow,deny
    allow from all
  </Directory>

  <Directory /var/www/datos>
    DirectoryIndex index.html
    Options FollowSymLinks MultiViews
    AllowOverride None
  </Directory>
[ 81 líneas escritas ]
root@UbuntuSER20:/etc/apache2/sites-available# _

```

## Configuramos directorios virtuales

```
GNU nano 2.2.4 Archivo: /etc/apache2/sites-available/default Modificado
    Allow from 127.0.0.0/255.0.0.0 ::1/128
    </Directory>

</VirtualHost>
<VirtualHost 10.33.13.3 *:80>
    DocumentRoot /var/www/sad
    ServerName www.sad.asir13.
    DirectoryIndex sad.html
</VirtualHost>
<VirtualHost 10.33.13.102:80>
    ServerName www.sri.asir13.
    DocumentRoot /var/www/sri
    DirectoryIndex sri.html
</VirtualHost>_

^G Ver ayuda ^O Guardar ^R Leer Fich ^V RePág. ^X Cortar Tex ^G Pos actual
^X Salir ^J Justificar ^U Buscar ^U Pág. Sig. ^U PegarTxt ^I Ortografía
```

Creamos dentro de /var/www dos directorios sri y sad y dentro de cada uno un fichero html llamados sri.html y sad.html

```
GNU nano 2.2.4 Archivo: sad.html Modificado
<html><body>
<h1>PAGINA DE SAD DE VICEN MORALES</h1>
</body></html>_

^G Ver ayuda ^O Guardar ^R Leer Fich ^V RePág. ^X Cortar Tex ^G Pos actual
^X Salir ^J Justificar ^U Buscar ^U Pág. Sig. ^U PegarTxt ^I Ortografía
```

```
GNU nano 2.2.4 Archivo: sri.html Modificado
<html><body>
<h1>PAGINA DE SRI DE VICEN MORALES</h1>
</body></html>_

^G Ver ayuda ^O Guardar ^R Leer Fich ^V RePág. ^X Cortar Tex ^G Pos actual
^X Salir ^J Justificar ^U Buscar ^U Pág. Sig. ^U PegarTxt ^I Ortografía
```

Comprobamos en el cliente

